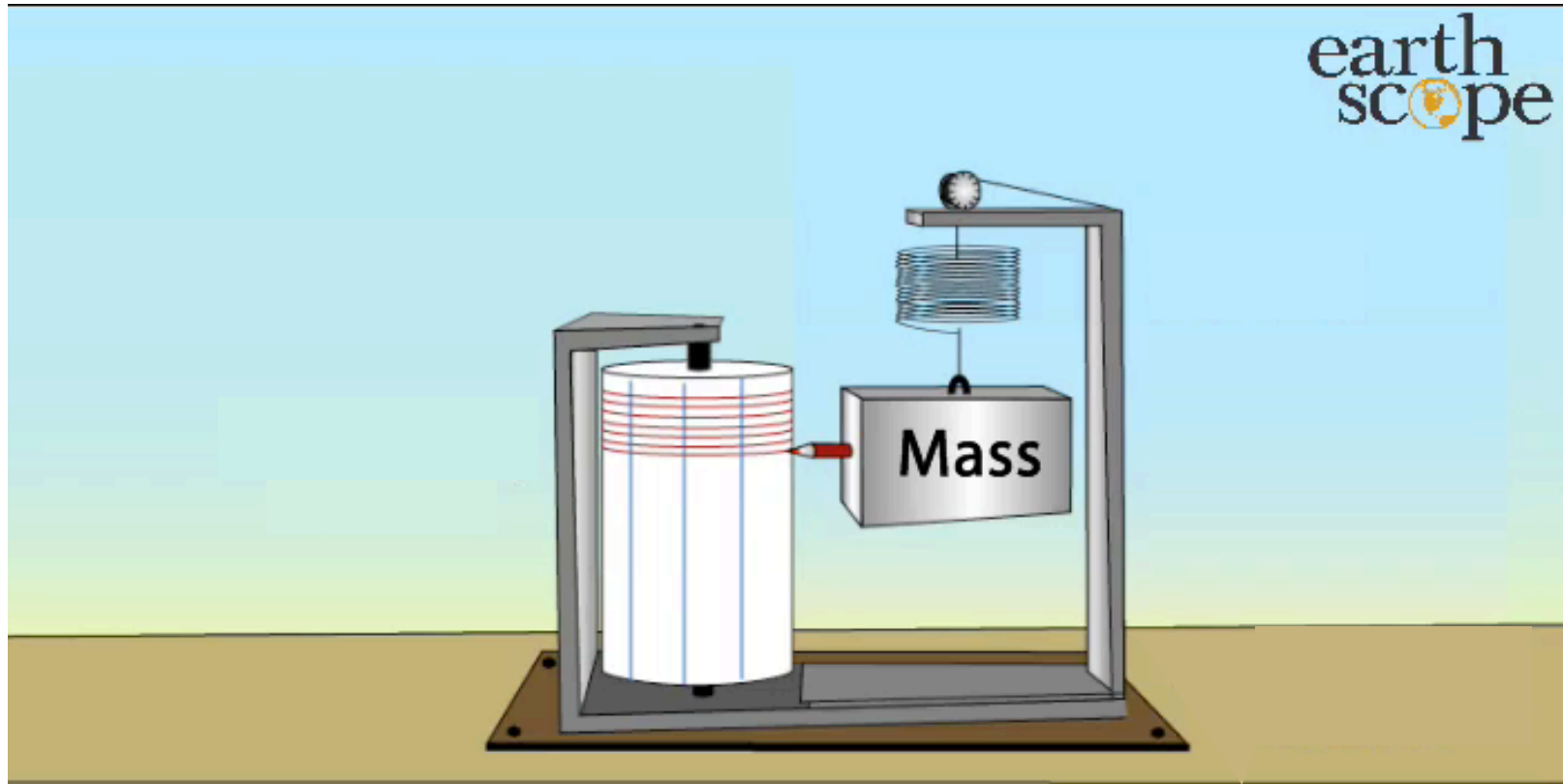


アナログ地震計記録

earth
scope



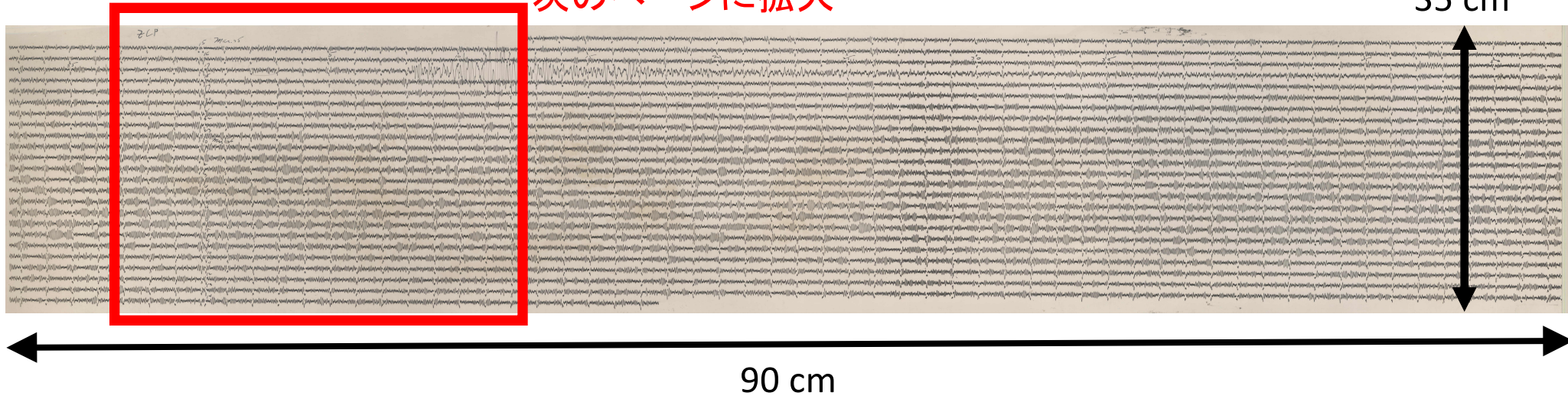
上下記録

回転するドラムに紙が巻いてあり、地面が上下するとペンで記録される
ドラムから外した長方形の紙がが地震計記録として残る

1933年から1953年のハーバード地震計記録

次のページに拡大

35 cm



- 左上から始まった線の右端が一本下の線の左端に繋がる
- 一本の線は30分から1時間
- 一枚の紙は1日から2日(24から48本程の線がある)
- 一枚の紙は上下、東西、または南北の動きを記録
- 12,000枚ほどの記録が残されている
- 写真用紙

ZCP

1937年3月5日、6日

上下記録

5 Mar. 25

16

17

18

19

20

21

22

23

24

0 Mar. 26

1

2

3

4

5

6

7

8

9

10

11

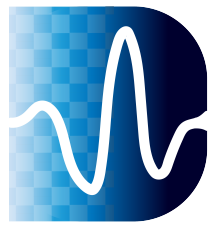
12

13

14

カリフォルニア地震
マグニチュード 6

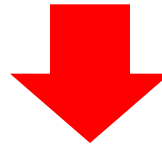
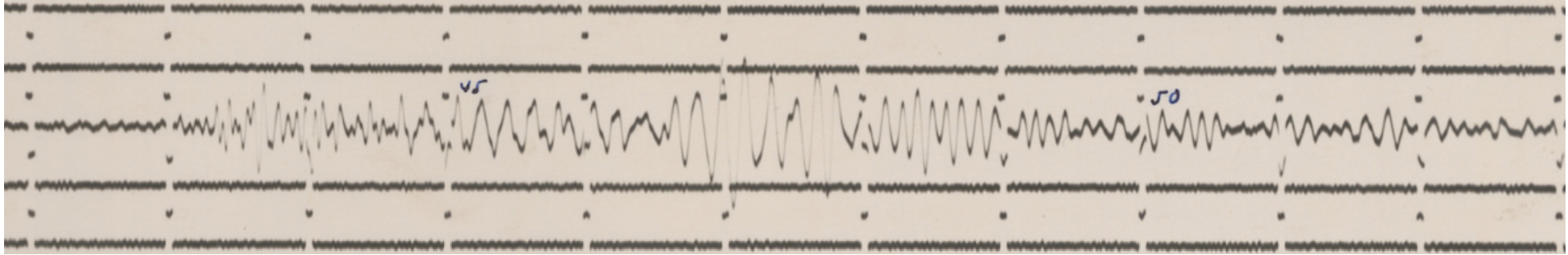
1分おきに線がずれて記録されている



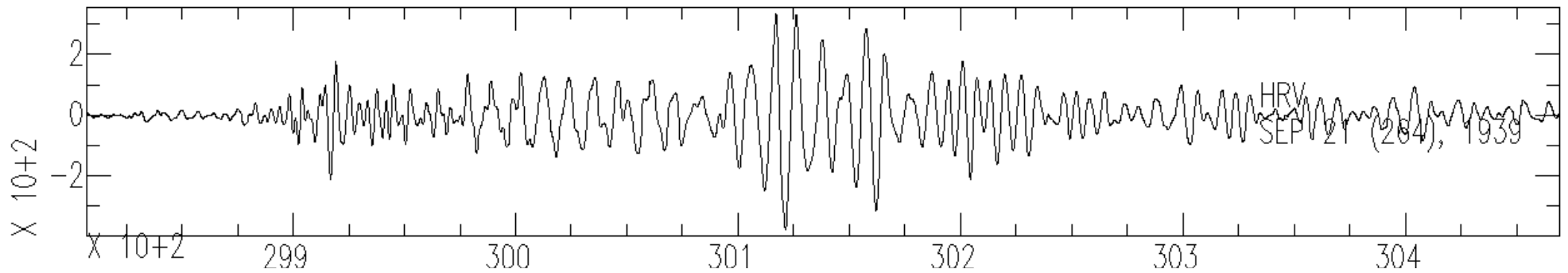
DigitSeis

- 画像を時系列に変換するソフトウェア

画像



研究材料となる時系列



ソフトはインターネットで公開中

<http://seismology.harvard.edu/research/DigitSeis.html>